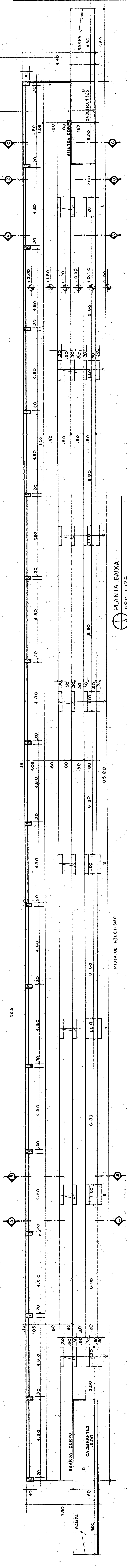
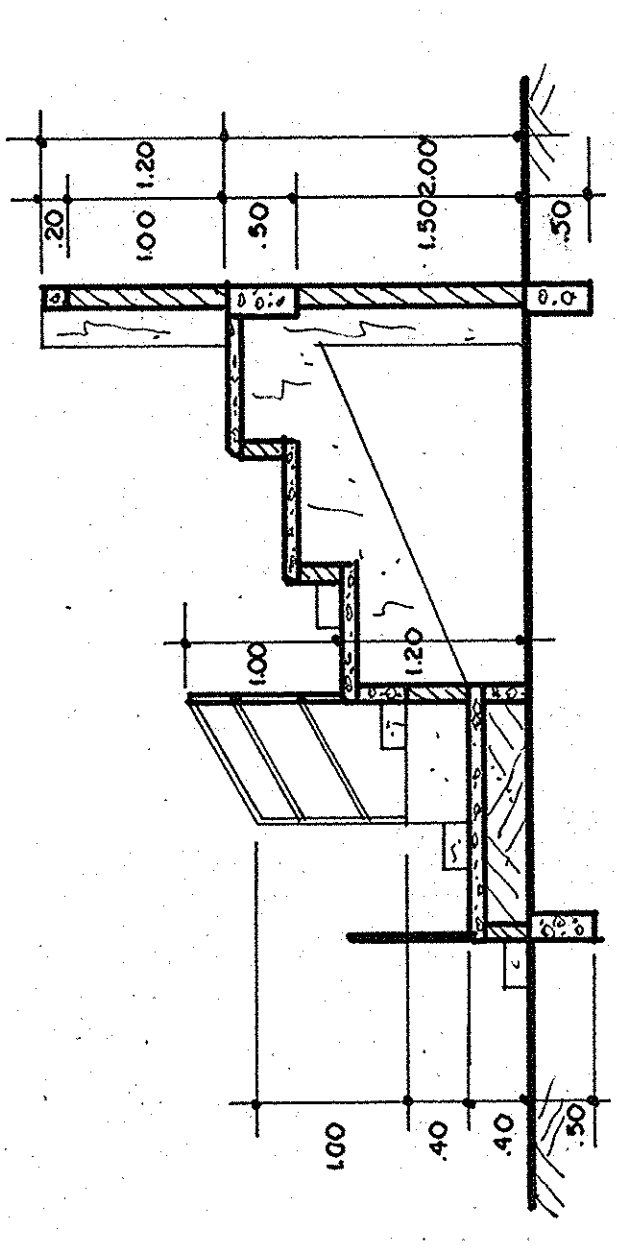


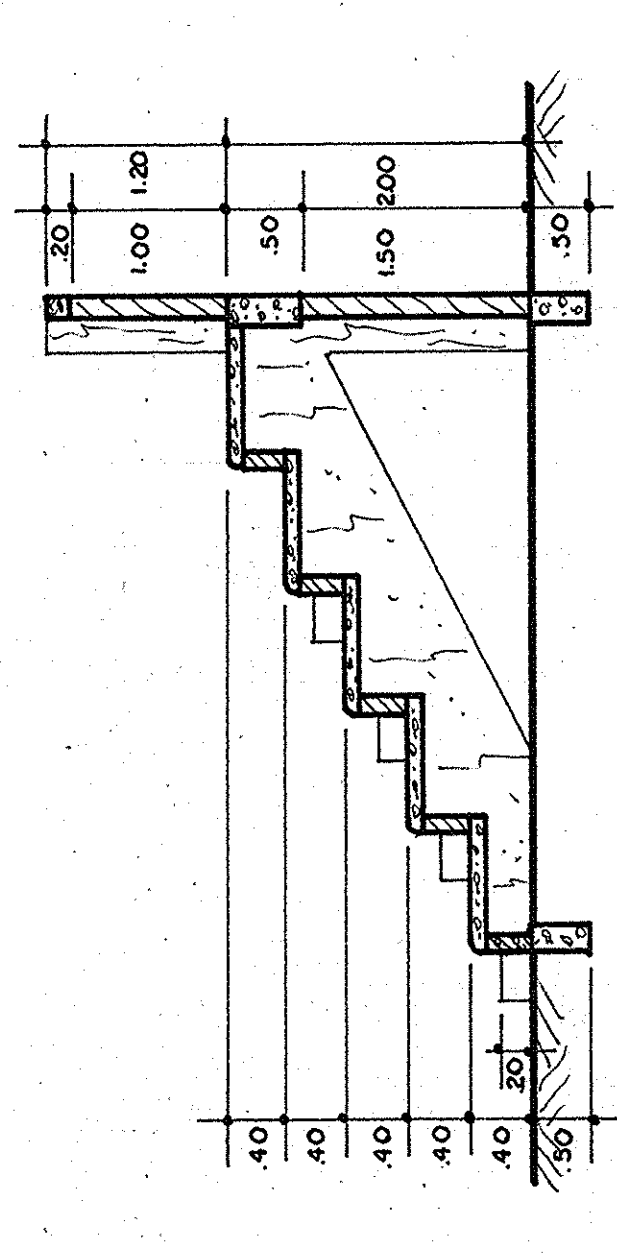
2 VISTA FRONTAL
3 ESC. 1/75



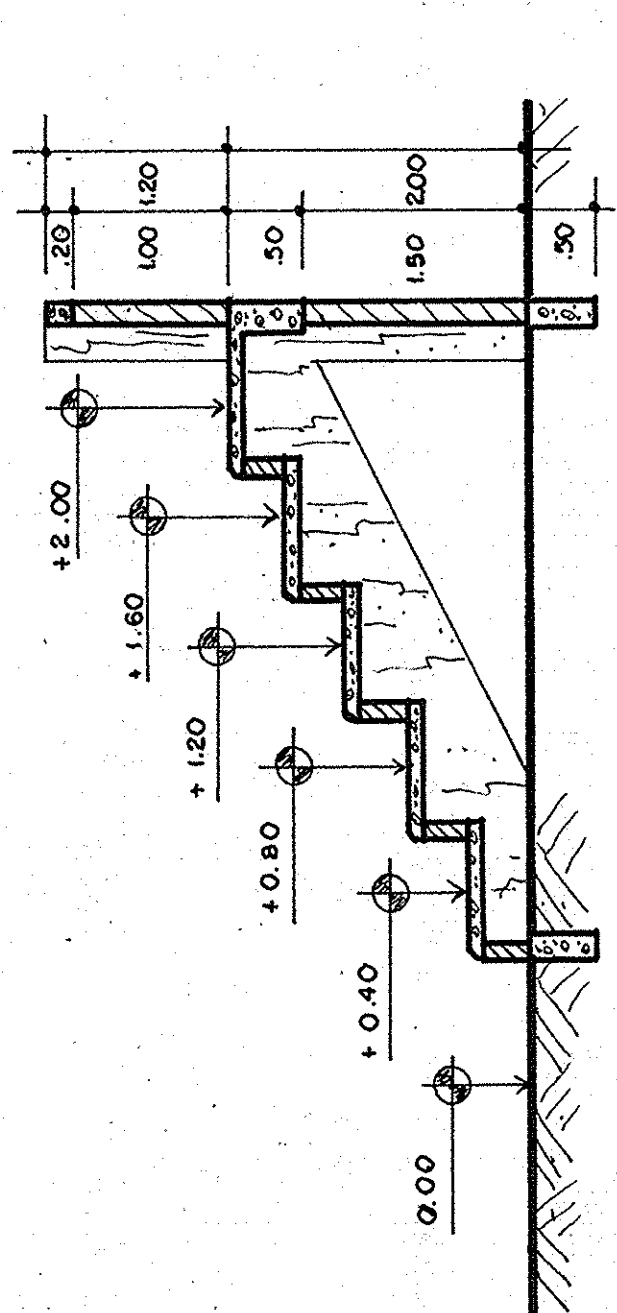
1 PLANTA BAIXA
3 ESC. 1/75



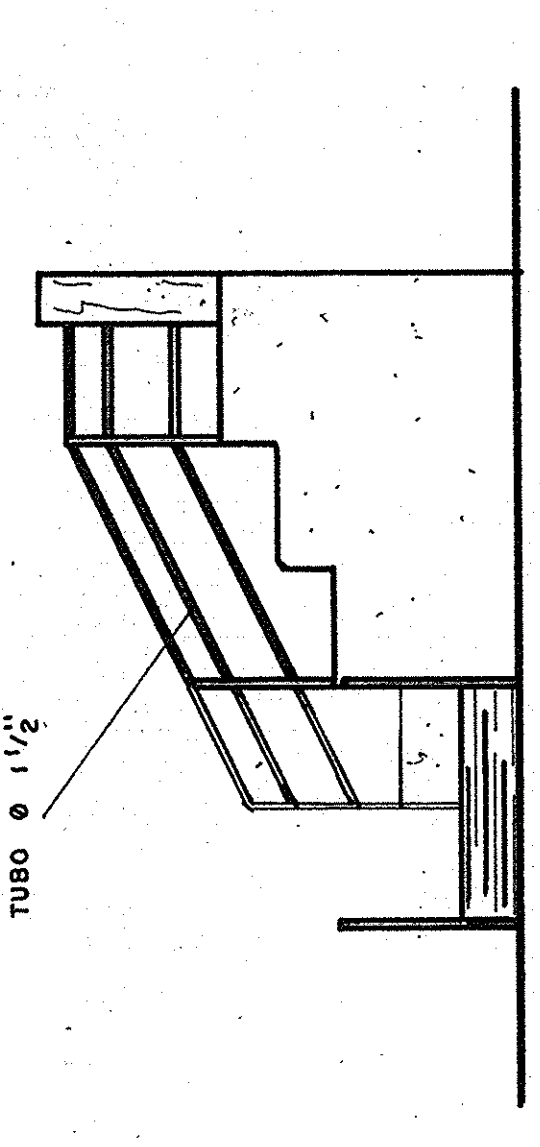
5 CORTE CC - ESC. 1/50
3



4 CORTE BB - ESC. 1/50
3



3 CORTE AA - ESC. 1/50
3



6 VISTA LATERAL
3

PREFEITURA MUNICIPAL DE BOM JARDIM DE MINAS.MG			
PREFEITO MUNICIPAL SÉRGIO MARTINS			
ARQUITETO URBANISTA : CAU. A 14706 - O JOSE MARCOS ALVES SALGADO <i>Jose Marcos Alves Salgado</i>			
CONTEÚDO PROJETO DE ARQUIBANCADA - ARQUITETURA			
ENDEREÇO - ESTÁDIO MUNICIPAL RUA 17 DE DEZEMBRO,ESQ.COM A RUA RUTH MARQUES DE PAULA			
ESCALA INDICADAS	FOLHA 03	DATA 16/04/2018	ÁREA 389,30M²
ESTÁDIO MUNICIPAL			

MS

MARCOS SALGADO
ARQUITETURA
PAISAGISMO E URBANISMO